

## panorama Brick 60 cm x 9 cm x 4 cm (LxIxH) Coffee Brown

La collection panorama se compose de briques de parement de caractère, en béton de qualité supérieure, dans un format élégant et long. Ils existent sous forme de briques et de plaquettes de béton et, en plus d'être stables sur le plan dimensionnel, ils sont magnifiquement droits. Cela crée un effet très élégant. Idéal pour jouer avec les lignes en largeur et en hauteur. Les briques de parement et les plaquettes de pierre panorama sont également disponibles dans différentes finitions et structures de surface.



Résistant à l'abrasion

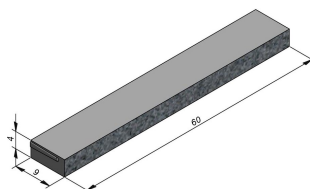
Texture de surface: Carreau | Epuré

Hauteur: 4 cm

Couleur: Intense  
Coffee Brown



Dessin technique:





# EBEMA

IMPROVING SPACES

## CAHIER DES CHARGES

### Éléments de façade

60x4x9 cm

Carreau | Epuré

Coffee Brown (marbrebrun)

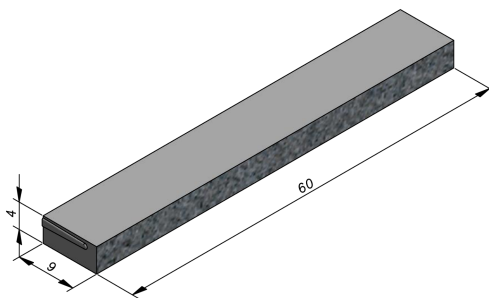
Les éléments de façade type Panorama Brick ont une longueur de 60 cm, une hauteur de 4 cm et une largeur de 9 cm.

La couleur est Coffee Brown (marbrebrun).  
La structure de surface est non traité.

La surface 60x4 cm est pourvue d'un léger traitement hydrofuge et anti-tâche qui protège temporairement les éléments.

Le côté visible est plane sans chanfrein.

1 face frontale est pourvue d'un écarteur étroit d'une épaisseur de 1,5 mm.



Ils sont composés d'une couche inférieure grossière et d'une couche décorative visible à la surface supérieure et 1 face frontale. La couche d'usure décorative est constituée d'un mélange de ciment Portland gris, sable de rivière en combinaison avec des granulats inaltérables naturels colorés de granulométrie 1/3 mm, à savoir un granit rouge-brun et du sable brillant de granit gris 0/2 mm. Ces granulats inaltérables déterminent la couleur et les contrastes du pavé. Le sable de granit 0/2 mm contient un pourcentage de mica considérable pour un effet brillant subtile.

Le béton est en outre teinté dans la masse par des pigments synthétiques inaltérables bruns d'oxydes métalliques. Le dosage optimal de ces pigments par rapport à la teneur en ciment est une garantie supplémentaire pour la durabilité de la couleur.

Le granit rouge-brun et gris, une roche solidifiée cristallisée, possède une dureté Mohs de 6 à 7, une résistance à la compression de 140 à 230 N/mm<sup>2</sup> et une masse volumique absolue de 2,70



# EBEMA

IMPROVING SPACES

## CAHIER DES CHARGES

### Éléments de façade

60x4x9 cm

Carreau | Epuré

Coffee Brown (marbrebrun)

kg/dm<sup>3</sup>.

La surface est nuancée brun clair-brun foncé.

Les éléments de façade sont agréés CE selon la norme européenne EN771-3:2011 + A1:2015 avec spécifications suivantes:

- => tolérances dimensionnelles = D4
- => planéité des faces de pose = NPD (No Performance Determined)
- => parallélisme des faces de pose = NPD
- => planéité des surfaces:  $\leq 2\text{mm}$
- => configuration = groupe 1
- => masse volumique apparente sèche =  $2300\text{ kg/m}^3$
- => résistance à la compression =  $25\text{ N/mm}^2$
- => catégorie = I
- => conductivité thermique =  $1,37\text{ W/(m.K)}$
- => durabilité = résistance au gel/dégel en présence de sels de déverglaçage selon EN 1338
- => capillarité = max  $6\text{ gr/m}^2.\text{s}$
- => aspiration d'eau initiale = IW1 aspiration très faible
- => absorption d'eau = NPD
- => perméabilité à la vapeur d'eau = 30/150
- => réaction au feu = A1
- => résistance au cisaillement = NPD
- => résistance à la flexion = NPD
- => substances dangereuses = NPD

Un échantillon de ces éléments sera soumis pour approbation à l'administration avant le début des travaux.

Découvrez plus sur Ebema et la manière dont nous menons notre mission durable:  
<https://ebema.be/fr-BE/propos-de-nous>